

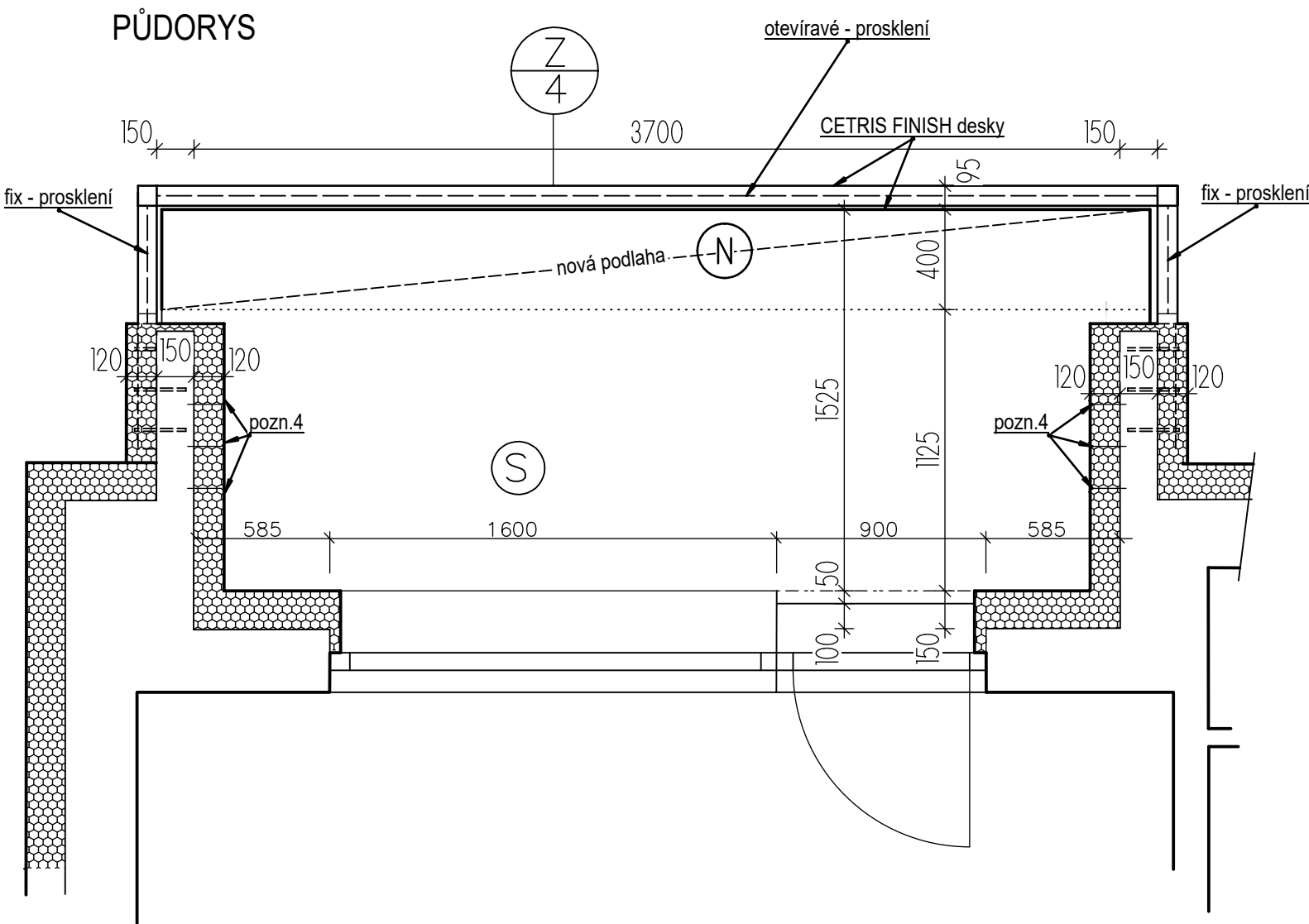
POZNÁMKY

- 1) Nosný rošt podlahy uvažován z UPE100 pozinkovaných profilů, kotvených chem. kotvami M12 (7ks) do čela lodžie.
- 2) Konstrukce opláštění lodžie předpokládána z Jä 80x80/6 (3ks rámu) kotvených po bocích do stěny vždy 3ks M16 chem kotvami.
- 3) Opláštění doplněno vložením pomocných L60/60/5 pro uchycení CETRIS FINISH desek.
- 4) 2x3 ks háčků pro úchyt prádelní šňůry. v= 2,0 m

Jedná se o objektu požární výšky h > 30 m, dle ČSN73 0810 čl. 5.4.10 musí být výplň parapetů, případě konstrukce zábradlí lodžii - balkónů provedena z materiálů třídy reakce na oheň A1 nebo A2. Případné uzavření balkónů (lodžii) musí být rovněž provedeno z materiálů třídy reakce na oheň A1 nebo A2.

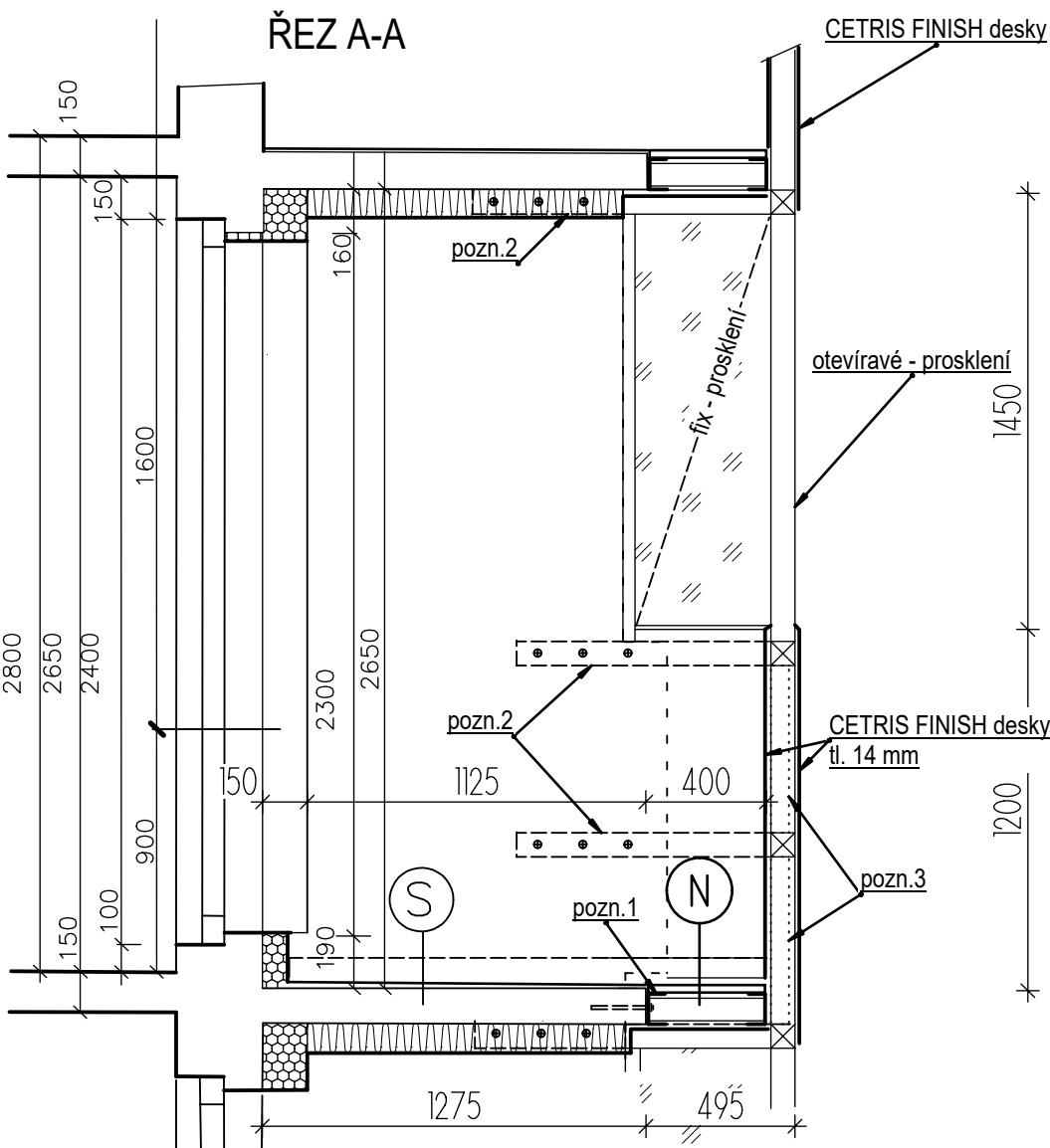
Nosné prvky stříšky balkónů nebo lodžii přesahující povrch obvodové stěny o více než 0,3 m musí být provedeny z materiálů třídy reakce na oheň A1 nebo A2.

Rozšíření balkónů (půdorysné nášlapné a podhledové plochy) o cca 0,4 m - jedná se o nenosné konstrukce vně objektu, nemusí vykazovat požární odolnost, nebude však použit materiál třídy reakce na oheň E a F.




- (S) SKLADBA PODLAHY LODŽIE
- DLAŽBA (TAURUS)
 - LEPÍČÍ TMEL
 - HYDROIZOLAČNÍ STĚRKA (Combiflex)
 - PENETRACE
 - STÁVAJÍCÍ ŽB DESKA VČ. SPÁDOVÉ VRSTVY

- (N) POHLED Z
- Pozink. pochůzí rošt - 25 mm
 - POZINK. RÁMOVÁ K-CE Z U100 (CHEM KOTVENO DO ČELA BALKÓNU)
 - PODHLÉD Z (DŘEVOKOMPOZITNÍ MATERIÁL - NAPŘ. GRENADECK GW009A)



POZNÁMKA
-PŘESNÉ ROZMĚRY DOMĚŘIT NA STAVBĚ

VÝKAZ TVOŘEN JEN PRO 1ks LODŽIE !!!

Projekční kancelář: INPRO Sadová 609 738 01 Frýdek - Místek		tel. +420 777 230 426 e-mail: jezersky@inproprojekt.cz web: www.inproprojekt.cz		
Zodpovědný projektant: Ing. Jaromíra Müllerová		Vyracoval: Ing. Daniel Jezerský		
Investor: Bytové družstvo U Lesa 869 ul. U Lesa 869/34b 734 01 Karviná - Ráj		Akce: REVITALIZACE PANEL. DOMU konstrukční soustava dle OP 1.13 44144V ul. U Lesa č.p. 869, parc.č. 501/337, k.ú.Karviná - Ráj		
Název výkresu: ŘEŠENÍ ROZŠÍŘENÍ LODŽÍ		Číslo paré:		
Stupeň P.D.: DSP	Datum: IX.2017	Číslo zakázky: 10/2017	Měřítko: 1:25	Číslo výkresu: D.10